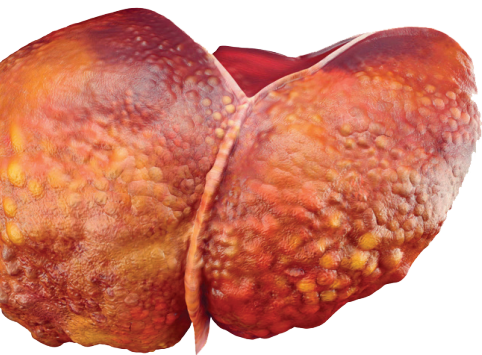


CIRROSE



O que é cirrose?

Cirrose é uma doença crônica do fígado, causada por vários fatores como: álcool, vírus de hepatite, depósito de gordura (esteatose), doenças autoimunes, doenças das vias biliares, dos vasos sanguíneos que irrigam o fígado e doenças congênitas e metabólicas.

Como aparece essa doença?

Esses diversos fatores causam cirrose quando agredem o fígado de forma contínua, por longo tempo, durante vários anos. No início existe apenas a inflamação do fígado. Com a persistência da inflamação, que fica crônica, surge a fibrose, que são "cicatrices" dentro do fígado, que atrapalham o seu funcionamento, e que vão progredindo ao longo dos anos levando a cirrose.

Qualquer agressão ao fígado já é cirrose?

Não! Apenas a lesão persistente e continuada pode levar à cirrose. No início da agressão pode surgir só inflamação ou depósito de gordura, que podem desaparecer totalmente, se a causa for retirada.

Quais são os sintomas que a pessoa apresenta?

A inflamação, a fibrose e a cirrose na sua fase inicial não costumam provocar sintomas específicos, não surge dor, a pessoa geralmente sente-se bem, como se estivesse normal. Já nas fases mais avançadas surgem os sintomas mais específicos como veremos a seguir.

Como saber se alguém está com cirrose?

Apesar de algumas pessoas não terem um fator de risco reconhecível para cirrose, eles devem ser investigados, como ter hepatite B ou C, ingerir excesso de bebida alcoólica, presença de sobrepeso/obesidade, casos de cirrose na família e fatores associados a outras causas de cirrose. Os exames de sangue podem sugerir o diagnóstico pela alteração das enzimas do fígado como as transaminases, GGT, fosfatase alcalina, baixo número de plaquetas, etc. Os exames de imagem (ultra-som, tomografia ou ressonância ou ainda elastografia) ou uma endoscopia (pela presença de varizes no esôfago) podem auxiliar nesse diagnóstico.

Exames de imagem ou exames de sangue normais afastam com certeza a presença de cirrose?

Não! Mesmo que os exames de sangue estejam normais, assim como outros testes para avaliar função do fígado sejam normais, ainda pode ser que haja a doença. Nem os exames de imagem são absolutamente seguros para afastar cirrose. Principalmente o ultrassom - pode várias vezes não revelar casos de cirrose.

Quando a pessoa tem algum fator de risco deve pesquisar se está evoluindo para cirrose?

Certamente! Quanto mais cedo se detecta a cirrose, ou a doença do fígado com fibrose avançada, mais fácil é tratá-la, sendo possível até reverter (regredir) a cirrose em alguns casos - este conhecimento é muito recente!!!! Mesmo se não exista a regressão da cirrose, interromper a agressão (parar de beber, por exemplo) pode melhorar a função do fígado e evitar as complicações da doença.

Caso a pessoa não se cuide, o que acontece?

Na fase avançada da cirrose surgem sinais de insuficiência hepática! Não podemos viver sem fígado e ele vai deixando (aos poucos) de funcionar! Pode aparecer ascite, que é água na barriga, às vezes com pernas também inchadas. A pele e os olhos ficam amarelos, que chamamos de icterícia. Ou ainda o paciente pode ter crises de vômitos de sangue ou evacuar fezes com sangue, pois veias do esôfago se rompem. Nas fases finais vem a encefalopatia e o coma, com confusão mental e perda da consciência.

Então, a cirrose pode matar a pessoa?

Sem dúvida! A cirrose, com todas essas complicações pode evoluir para o óbito. Além disso, em alguns casos pode aparecer como consequência da cirrose o câncer de fígado, que também pode levar ao óbito.

Existe tratamento para a cirrose?

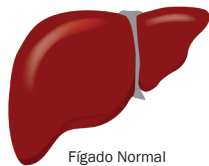
- Sem dúvida! Primeiro devemos eliminar a causa da cirrose (retirar o álcool, tratar os vírus das hepatites B ou C, tratar as doenças autoimunes, mudar o estilo de vida do paciente, etc.). depois podemos cuidar das complicações da doença tra-

tando a ascite, cuidando das varizes para que não sangrem, dando medicamentos para tratar a encefalopatia, as infecções, nutrindo melhor o doente.

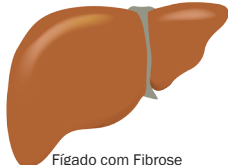
Nas fases muito avançadas, com complicações, é possível tratamento?

Para cada tipo de complicação da cirrose existe um tratamento específico. De preferência deve ser feito por médico especialista - o Hepatologista! Nos casos mais graves está indicado o transplante hepático que apresenta excelentes resultados quando bem indicado, sendo compatível com uma vida de qualidade por longos anos.

EVITE A CIRROSE!!! Cuide do seu Fígado!



Fígado Normal



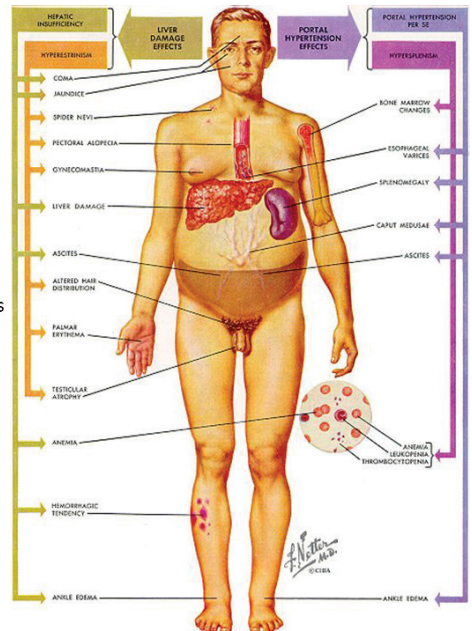
Fígado com Fibrose



Fígado com Cirrose

Complicações da Cirrose

- Esclera icterícia
- Eritema palmar
- Cabeça de medusa (umbigo)
- Ascite
- Distribuição alterada de pelos
- Atrofia testicular
- Angioma aracniforme
- Icterícia
- Contusões
- Perda muscular
- Encefalopatia
- Varizes Esofágicas
- Hipertensão Portal



www.sbhepatologia.org.br
Nós cuidamos do seu fígado!



IBRAFIG
Instituto Brasileiro do Fígado
Sociedade Brasileira de Hepatologia

Para maiores informações sobre esse assunto ou sobre doenças do fígado, acesse:
www.tudosobrefigado.com.br